



No.11/07615

ไม่ว่าที่ไหนก็เลือก  
บินตรง  
เชียงใหม่

"I'M IN CHONGQING"

เที่ยวชมมหานคร

ฉงชิ่ง ต้าจู่  
5 วัน 4 คืน



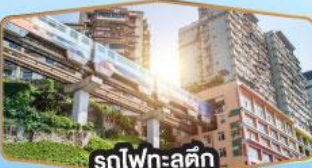
เที่ยวเต็มอิ่ม..ไม่หลง ร้านช้อปปิ้ง



มหาศาลาประชานิคม



พระแกะสลักหินเวาเป่าตั้งชัน



รถไฟฟ้า-ลูตีก



พิพิธภัณฑ์ศิลปะ (ตึกตะเกียบ)



ถนนคนเดินทงวนอันเฉียว

เริ่มต้น

21,900

14-18 ต.ค. 69 22,900

GO1CNXCKG-PN011

เมนูพิเศษ : สุกี้หม่าล่า

- ถนนคนเดินทงวนอันเฉียว
- มรดกโลกพระแกะสลักหินเวาเป่าตั้งชัน (รวมรถกอล์ฟ)
- หมู่บ้านโบราณฉือชองโงว - มหาศาลาประชานิคม (ด้านนอก)
- ชมรถไฟฟ้า-ลูตีก - พิพิธภัณฑ์ศิลปะ-ตะเกียบ
- ถนนคนเดินซือปาตี้ - ถนนคนเดินชื้อฟางเปี่ย, หงหยาดัง
- Super 80s Street - ถนนคนเดินตั้นจื่อชื้อ - ร้านกาแฟ(ไม่รวมค่ากาแฟ)
- เมืองโบราณฉีหย่าหลี่ - ถนนคนเดินหลงเหินหัว
- Light of Copper (Tong Yuan Zhi Guang)

เดินทาง	ราคา
25-29 พ.ย. 69	21,900
02-06, 09-13 ธ.ค. 69	22,900
16-20 ธ.ค. 69	22,900
23-27 ธ.ค. 69	24,900
30 ธ.ค. 69-03 ม.ค. 70	25,900

GO1CNXCKG-PN011 เชียงใหม่ ฉงชิ่ง ต้าจู่ 5 วัน 4 คืน (PN)

# GO CHINA

ไปแอ่วกันเตอะ..บินตรงเชียงใหม่

"I'M IN CHONGQING"

เที่ยวมหานครฉงชิ่ง ต่ำจู้ 5 วัน 4 คืน

\*\* เที่ยวบินเต็มอิม..ไม่ลงร้านช้อป\*\* โดยสายการบิน West Air (PN)

กำหนดวันเดินทาง	ผู้ใหญ่/เด็ก พักห้องละ 2-3 ท่าน ท่านละ	พักเดี่ยว เพิ่มท่านละ
10-14 มิ.ย.69	19,900.-	4,000.-
16-20 ก.ย.69	20,900.-	4,000.-
23-27 ก.ย.69	20,900.-	4,000.-
14-18 ต.ค.69	22,900.-	4,000.-
28 ต.ค.-01 พ.ย.69	22,900.-	4,000.-
11-15 พ.ย.69	21,900.-	4,000.-
25-29 พ.ย.69	21,900.-	4,000.-
02-06 ธ.ค.69	22,900.-	4,000.-
09-13 ธ.ค.69	22,900.-	4,000.-
16-20 ธ.ค.69	22,900.-	4,000.-
23-27 ธ.ค.69	24,900.-	4,000.-
30 ธ.ค.69-03 ม.ค.70	25,900.-	4,000.-

ราคาทัวร์ข้างต้นยังไม่รวมค่าทิปมัคคุเทศก์ท้องถิ่นและคนขับรถ ท่านละ 2,000 บาท  
หัวหน้าทัวร์ที่ดูแลคณะจากเมืองไทยตามแต่ท่านจะเห็นสมควร  
โปรแกรมอาจจะมีการปรับเปลี่ยนตามความเหมาะสมของสภาพอากาศและฤดูกาล  
\*ราคานี้เป็นราคาพิเศษไม่มีราคาเด็ก\*

	โปรแกรมเดินทาง	เข้า	เที่ยว	ค่า	โรงแรมที่พัก
1	สนามบินเชียงใหม่ (PN6596 : 12.10-15.40) สนามบินฉางชิ่งเจียงเป่ย์-เมืองฉางชิ่ง -ถนนคนเดินกวนอินเฉียว		✈	๑๐	HOLIDAY INN EXPRESS หรือระดับเทียบเท่า 4 ดาว
	สนามบินเชียงใหม่ (PN6596 : 21.50-01.15+1) สนามบินฉางชิ่งเจียงเป่ย์ - เมืองฉางชิ่ง <b>** เดินทาง 17 พ.ค.69 – 30 มิ.ย. 69 เป็นต้นไป **</b>			✈	HOLIDAY INN EXPRESS หรือระดับเทียบเท่า 4 ดาว
2	ฉางชิ่ง-เมืองต้าจู๋-พระพุทธรูปเขาหินแกะสลักเป่าติงซาน(รวมรถ กอล์ฟ)-ฉางชิ่ง-หมู่บ้านโบราณฉือซีโซ่ว-อาคารศาลาประชาคม	๑๐	๑๐	๑๐	HOLIDAY INN EXPRESS หรือระดับเทียบเท่า 4 ดาว
3	ฉางชิ่ง- ชมรถไฟฟ้าทะเลตึก-พิพิธภัณฑ์ศิลปะ(ตึกตะเกียบ) - ถนนคนเดินสี่ปาตี- ถนนคนเดินเจี้ยฟางเป่ย์ - หงหยาดัง	๑๐	๑๐	๑๐	HOLIDAY INN EXPRESS หรือระดับเทียบเท่า 4 ดาว
4	ฉางชิ่ง- super 80s street – ถนนคนเดินด้านจื่อสี่อ-ตรอกโบราณ เซี่ยฮ่าวหลี่-หลงเหมินฮ่าว-จุดชมวิว Light of Copper	๑๐	๑๐	๑๐ สุกี้ ฉางชิ่ง	HOLIDAY INN EXPRESS หรือระดับเทียบเท่า 4 ดาว
5	สนามบินฉางชิ่ง (PN6595 : 09.50-11.10)- สนามบินเชียงใหม่	✈ SET BOX			
	สนามบินฉางชิ่ง (PN6595 : 18.55-20.50)- ถนนคนเดินกวนอินเฉียว – สนามบินเชียงใหม่ <b>** เดินทางช่วง 17 พ.ค. 69 – 30 มิ.ย. 69 เป็นต้นไป **</b>	๑๐	๑๐	✈	

วันที่ 1

## สนามบินเชียงใหม่ (PN6596 : 12.10-15.40) - สนามบินฉางชิ่งเจียงเป่ย์ เมืองฉางชิ่ง - ถนนคนเดินกวนอินเฉียว

- 09.00 น.** พร้อมกันที่ **สนามบินเชียงใหม่** อาคารผู้โดยสารขาออกระหว่างประเทศ ชั้น1 เคาน์เตอร์สายการบิน **West Air (PN)** โดยมีเจ้าหน้าที่บริษัทคอยให้การต้อนรับและอำนวยความสะดวกตรวจเช็คสัมภาระ และเอกสารการเดินทางให้กับทุกท่าน **\*น้ำหนักกระเป๋า 20 กิโลกรัม / ท่านละ 1 ใบ**
- 12.10 น.** ออกเดินทางสู่ **ฉางชิ่ง ประเทศจีน** สายการบิน **West Air** เที่ยวบินที่ **PN6569**
- 15.40 น.** เดินทางถึง **ท่าอากาศยานนานาชาติสนามบินฉางชิ่ง เจียงเป่ย์** เมืองฉางชิ่ง มหานครที่ถูกสร้างขึ้นโดย ทำ ทายทุกกฎเกณฑ์ของแรงโน้มถ่วงและภูมิศาสตร์"เมืองภูเขา" ที่เติบโตและซ้อนทับกันเป็นชั้นๆ ตาม หุบเขา และริมแม่น้ำ จนได้รับสมญานามสมัยใหม่ว่าเป็น "มหานคร 3 มิติสุดมหัศจรรย์" เมืองที่ท่านจะ รู้สึกเหมือน หลุดเข้าไปในฉากภาพยนตร์ไซไฟ ที่ซึ่งชั้น 1 ของตึกหนึ่งอาจเชื่อมต่อกับชั้น 20 ของตึกข้างๆ, ที่ที่ท่านจะ ได้เห็นรถไฟฟ้าวิ่งทะลุกลางตึกอพาร์ทเมนต์, และที่ที่ Google Maps อาจต้องยอมแพ้ให้กับความซับซ้อน ของถนนหนทางที่สร้างทับกันไปมาถึง 5 ระดับ
- เวลาต้องสั้นเร็วกว่าประเทศไทย 1 ชั่วโมง (เพื่อความสะดวกในการนัดหมาย กรุณาปรับนาฬิกาของท่านเป็นเวลาท้องถิ่น)**
- หลังจากผ่านพิธีการตรวจคนเข้าเมือง
- จากนั้นนำท่านสู่ **ถนนคนเดิน กวนอินเฉียว (Guanyinqiao)** ย่านการค้าและแสงสีแห่งมหานครฉางชิ่ง ท่านสามารถเพลินเพลินกับการช้อปปิ้งทั้งของฝากและอาหาร ขนม ชิมอาหารพื้นเมือง และเก็บภาพ สีสันยามราตรีอันตระการตา ดื่มด่ำบรรยากาศสุดทันสมัย ณ ย่านกวนอินเฉียว ศูนย์กลางการช้อปปิ้ง และความบันเทิงที่ใหญ่ ที่สุดในเขตเจียงเป่ย์ ถนนมีความยาวกว่า 700 เมตร ซึ่งเต็มไปด้วย ห้างสรรพสินค้าหรู ร้านแฟชั่นระดับโลก และ ร้านอาหารชื่อดัง ที่ตอบโจทย์ทุกสไตล์การท่องเที่ยว ค่าคืน กวนอินเฉียวจะสว่างไสวไปด้วยแสงไฟนีออนและ จอ LED ขนาดยักษ์ สร้างบรรยากาศคึกคักไม่แพ้มหานครใดในเอเชีย จนได้รับการขนานนามว่า "ชิบูย่าแห่งฉางชิ่ง"



**ค่ำ**           **รับประทานอาหารค่ำ ณ ภัตตาคาร (มื้อที่ 1)**  
**ที่พัก**       **HOLIDAY INN EXPRESS หรือระดับเทียบเท่า 4 ดาว(มาตรฐานจีน)**

**\*\* เดินทางช่วง 17 พ.ค.-30 มิ.ย.69 \*\*** **ปรับเปลี่ยนเวลาบิน และโปรแกรม ดังนี้**

เวลานัดหมายสนามบินเชียงใหม่ : 18.30 น.

ออกเดินทางโดย : PN6596 : เดินทางจาก เชียงใหม่ : 21.50 น. / เดินทางถึง ฉงชิ่ง : 01.15 น.+1

ปรับโปรแกรม : สนามบินเชียงใหม่ - เมืองฉงชิ่ง

เข้าสู่ที่พัก : **HOLIDAY INN EXPRESS หรือระดับเทียบเท่า 4 ดาว**

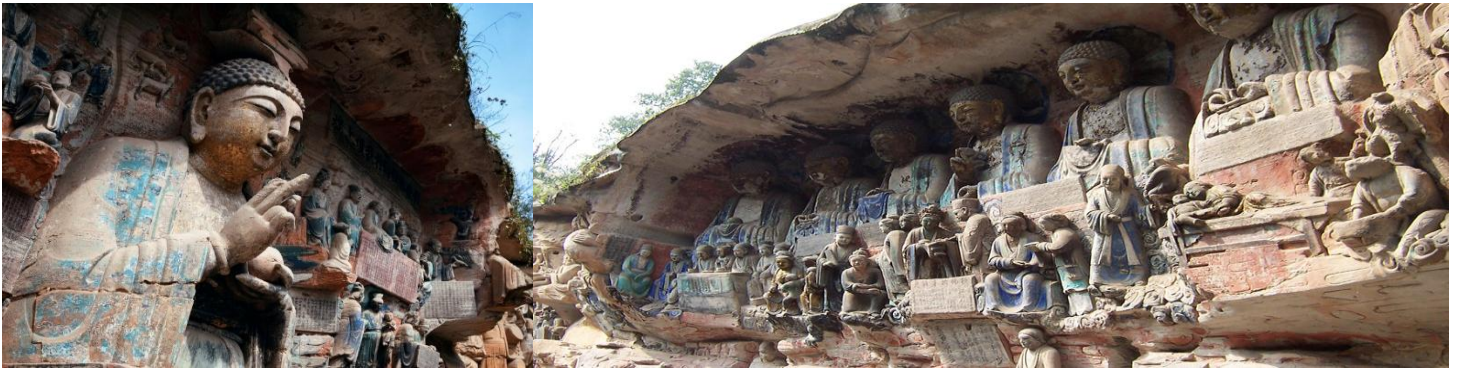
**วันที่ 2**       **ฉงชิ่ง-เมืองต้าจู่-พระพุทธรูปเขาหินแกะสลักเป่าตังซาน(รวมรถกอล์ฟ)-ฉงชิ่ง-หมู่บ้านโบราณฉือซีโซ่ว-อาคารศาลาประชาคม**

**เช้า**           **รับประทานอาหารเช้า ณ ห้องอาหารภายในโรงแรม (มื้อที่ 2)**

นำท่านเดินทางสู่ **ต้าจู่** เป็นอำเภอเล็กๆที่อยู่ท่ามกลางภูเขา 5 ลูก คือ ภูเขาเป่ย์ซัน ภูเขาเป่าตังซัน ภูเขาหนันซัน ภูเขาซือจ้วนซัน และภูเขาซือเหมินซัน เป็นเมืองที่มีพื้นที่สีเขียวด้วยผืนป่าและอากาศเย็นสบายตลอดปี

**กลางวัน**   **รับประทานอาหารกลางวัน ณ ภัตตาคาร (มื้อที่ 3)**

นำท่านสู่ **พระพุทธรูปแกะสลักหินต้าจู่เขาเป่าตังซาน (รวมรถแบตเตอรี่)** เป็นการแกะสลักเรื่องราวเกี่ยวกับพุทธศาสนา มีพระพุทธรูปเจ้าปางต่างๆ โพธิสัตว์ออรหันต์ พระ และเทวดาในศาสนาเต๋า ลัทธิขงจื้อ และผู้คนที่ทำการไหว้พระในถ้ำเหล่านี้ ถ้ำตวอเป่าซานเป็นถ้ำที่ใหญ่ สวยงามและสำคัญที่สุด ทั้งภูเขาพบร่องรอยแกะสลัก 37 แห่ง รวมรูปพระ 1 หมื่นกว่าองค์ มีปางไสยาสน์ เจ้าแม่กวนอิมปางห้ามญาติ พระเจ้าอี้เซียน เป็นต้น เป็นศิลปะในสมัยราชวงศ์ซ่ง สมัย 950 ปีก่อน หินแกะสลักที่ต้าจู่นับได้ว่าเป็นตัวแทนของศิลปะถ้ำที่อ่อนหวานนุ่มนวลในยุคหลัง ซึ่งได้รวมผลงานศิลปะการแกะสลักหินของจีนในช่วงปลายคริสต์ศตวรรษที่ 9 ถึงยุคกลางคริสต์ศตวรรษที่ 13



นำท่านชม **เมืองโบราณซีชีโข่ว (Ancient Town of Ciqikou)** เป็นหมู่บ้านอนุรักษ์ทางวัฒนธรรม และเป็นสถานที่ท่องเที่ยวชื่อดังของมหานครฉงชิ่ง ลักษณะก็คล้ายๆ กับตลาดเก่า หรือตลาดโบราณ บ้านเรา คนที่อยากไปย้อนเวลากลับไปในอดีตก็ต้องไปเยือน เมืองโบราณซีชีโข่ว เพราะที่นี่ยังคงรักษาวิถีชีวิตรวมทั้งสะท้อนรากเหง้าดั้งเดิมของเมืองไว้ได้อย่างดีเยี่ยม ไม่ว่าจะเป็นตึกรามบ้านช่องที่มีรูปทรงโบราณ แหล่งผลิตสินค้าและอาหารพื้นเมืองที่สืบทอดกิจการต่อกันมาหลายรุ่น



จากนั้นนำท่านชม **อาคารศาลาประชาคมฉงชิ่ง (ชมด้านนอก)** ถือเป็นหนึ่งในสัญลักษณ์ของเมืองฉงชิ่งที่มีลักษณะพิเศษในการก่อสร้าง โดยมีการผสมผสานลักษณะเด่นของศิลปะในยุคราชวงศ์หมิงและราชวงศ์ชิงเข้าไว้ด้วยกันอย่างลงตัว ทั้งสีสันทันและรูปแบบการจัดวางโครงสร้างอันโดดเด่น รวมถึงยังมากด้วยคุณค่าทางประวัติศาสตร์ เพราะจำลองมาจากหอฟ้าเทียนถานในเมืองปักกิ่ง ปัจจุบันใช้เป็นทีประชุมสภาผู้แทน และเป็นโรงละครของประชาชนที่สามารถบรรจุคนได้กว่า 4,000 คน



คำ รับประทานอาหารค่ำ ณ ภัตตาคาร (มื้อที่ 4)

ที่พัก **HOLIDAY INN EXPRESS** หรือระดับเทียบเท่า 4 ดาว(มาตรฐานจีน)

GO1CNXCKG-PN011 เชียงใหม่ ฉงชิ่ง ตั๋ว 5 วัน 4 คืน (PN)

**วันที่ 3 ฉงชิ่ง - ชมรถไฟฟ้าทะลุตึก-พิพิธภัณฑสถานศิลปะ(ตึกตะเกียบ)- ถนนคนเดินสี่ปาตี - ถนนคนเดินเจียฟางเป่ย์ - หงหยาดั่ง**

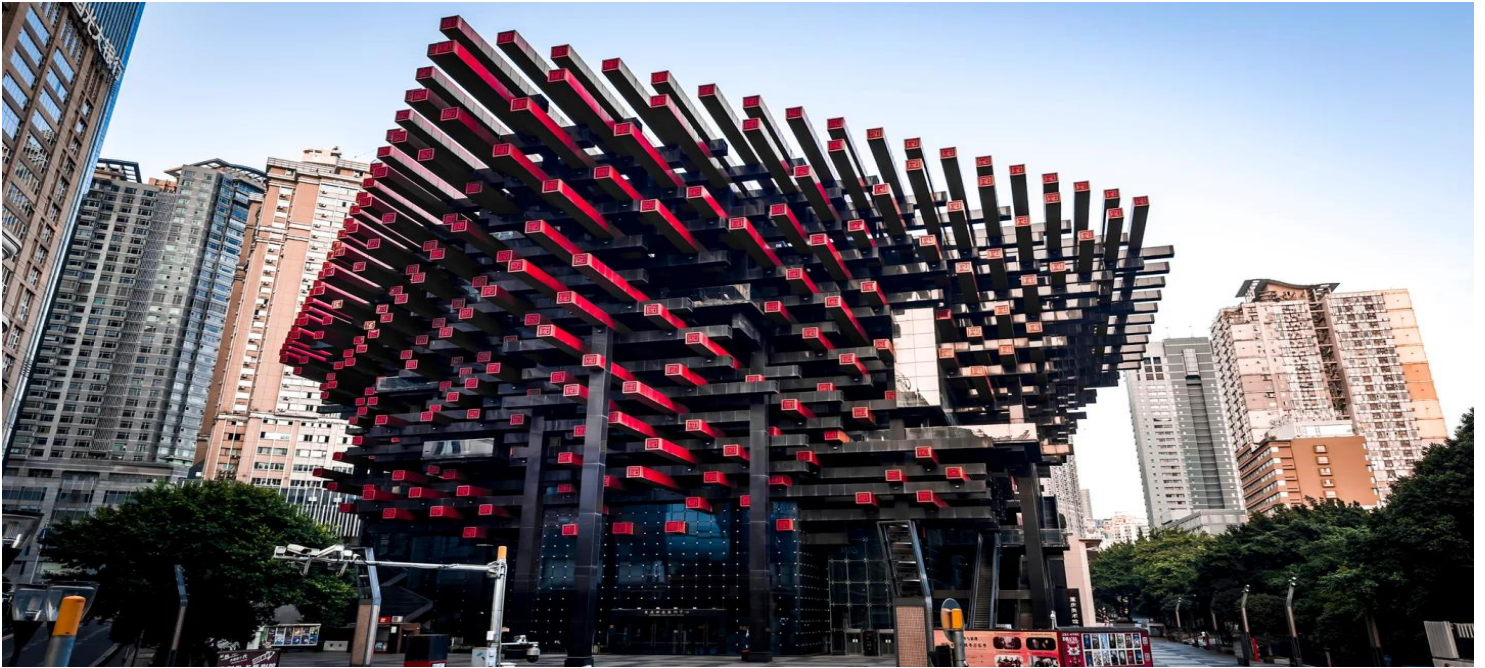
**เช้า** **รับประทานอาหารเช้า ณ ห้องอาหารภายในโรงแรม (มื้อที่ 5)**

จากนั้นนำท่านชม **รถไฟฟ้าทะลุตึก** เป็นรถไฟฟ้าสาย 2 ของมหานครฉงชิ่งที่กำลังวิ่งผ่านสถานีหลี่จื่อป้า (Liziba Station) ทะลุตึก 19 ชั้น ซึ่งเป็นอาคารที่พักอาศัยของประชาชน รถไฟฟ้าสายนี้ถูกสร้างขึ้นโดยไม่ต้องรื้อถอนตึกดังกล่าว โดยสถานีหลี่จื่อป้าใช้พื้นที่เพียงชั้น 6-8 ของตัวอาคารเท่านั้น แต่ประชาชนที่อาศัยอยู่ไม่ต้องกังวลเรื่องเสียงรบกวน เนื่องจาก ผ่านการออกแบบให้สามารถลดเสียงการทำงานด้วยอุปกรณ์ชนิดพิเศษ ที่ทำให้เสียงของรถไฟฟ้าสายนี้ดังเท่าเครื่องล้างจาน (ประมาณ 75.8 เดซิเบล)



จากนั้นนำท่านถ่ายรูปเช็คอิน **พิพิธภัณฑสถานศิลปะ(ตึกตะเกียบ)** สถานที่ซึ่งตัวอาคารนั้นก็คือนางศิลปะชิ้นเอกชิ้นแรกที่ท่านจะได้พบ อาคารอันโดดเด่นด้วยรูปลักษณะของกล่องไม้ขีดไฟ หรือมัดตะเกียบขนาดมหึมาที่ถูกวางทิ้งไว้ใจกลางเมือง เปลือกนอกของอาคารทั้งหมดถูกห่อหุ้มด้วยแท่งสีเหลี่ยมสีแดงอิฐที่เรียงตัวกันในแนวตั้งอย่างเป็นระเบียบแต่ทรงพลัง สร้างลวดลายของแสงและเงาที่เปลี่ยนแปลงไปตลอดทั้งวัน รูปทรงที่คล้ายตะเกียบหรือปาไ่ คือการคารวะต่อวัฒนธรรมตะวันออกและธรรมชาติของภูมิภาค ผสานกับการตีความสถาปัตยกรรม "เตี้ยเวเจียวโหล" หรือบ้านเรือนบนเสาสูงที่ชาวบ้านในอดีตสร้างบนหน้าผาสูงชัน ให้ออกมาในรูปแบบที่ร่วมสมัย ฉาบด้วยสีแดง สีของความเผ็ดร้อนจากเครื่องเทศ "หมาล่า" คือสีของพลัง ความกล้าหาญ และจิตวิญญาณที่ไม่เคยยอมแพ้ของชาวฉงชิ่ง

**(ถ่ายรูปด้านนอกพิพิธภัณฑ)**



กลางวัน รับประทานอาหารกลางวัน ณ ภัตตาคาร (มื้อที่ 6)

จากนั้นนำท่านเดินทางสู่ **ถนนคนเดินสี่ปาตี** หรือ บันไดสิบแปดขั้น โดยย่านเมืองโบราณสี่ปาตีเป็นสถานที่ท่องเที่ยวที่ตั้งอยู่ในเขตหยูจงของเมืองฉงชิ่ง เป็นหนึ่งในตัวอย่างที่ดีที่สุดของเมืองที่อยู่บนภูมิประเทศแบบภูเขา ความรู้สึกหลักเมื่อมาเที่ยวสี่ปาตีคือการเดินขึ้นลงเนินตลอดทาง เพราะอาคารต่างๆ ถูกสร้างตามแนวลาดชัน ย่านนี้ผสมผสานเสน่ห์ของเมืองภูเขาเก่าแก่ของฉงชิ่ง เข้ากับโซนการค้าและพื้นที่จัดแสดงวัฒนธรรม ทำให้นักท่องเที่ยวสามารถเดินเล่นและพักผ่อนได้อย่างเพลิดเพลิน



หลังจากนั้นนำท่านสู่ **ถนนคนเดินเจี๋ยฟางเป่ย์ (Jiefangbei Pedestrian Street)** เป็นแลนด์มาร์กสำคัญและย่านธุรกิจที่คึกคักที่สุดใจกลาง นครฉงชิ่ง ประเทศจีน ตั้งอยู่ในเขตยวีจง (Yuzhong District) ใจกลางนครฉงชิ่ง สัญลักษณ์สำคัญ หอนาฬิกาเจี๋ยฟางเป่ย์ (Jiefangbei Clock Tower) หรืออนุสาวรีย์ปลดปล่อย ซึ่งตั้งอยู่ตรงกึ่งกลางของถนนคนเดิน เป็นจุดถ่ายรูปยอดนิยมที่นักท่องเที่ยวห้าม

พลาด สวรรค์ของนักช้อปปิ้ง แหล่งรวมห้างสรรพสินค้าชั้นนำ แบรินด์เนมระดับโลก และสินค้าแฟชั่นมากมาย มีร้านอาหารและของกินเล่นพื้นเมืองของฉงชิ่งให้เลือกชิมตลอดเส้นทาง ในช่วงกลางคืนจะมีการเปิดไฟประดับประดาอย่างสวยงามจากตึกระฟ้าโดยรอบ ทำให้ได้รับฉายาว่าเป็นเมืองที่สว่างไสวและมีชีวิตชีวา



**คำ**      รับประทานอาหารค่ำ ณ ภัตตาคาร **(มื้อที่ 7)**

จากนั้นนำท่านสู่ **หงหยาดัง (Hongyadong)** คือแลนด์มาร์กสำคัญของนครฉงชิ่ง ประเทศจีน เป็นคอมเพล็กซ์อาคารไม้โบราณสูง 11 ชั้นที่สร้างลดหล่นตามหน้าผาริมแม่น้ำเจียวหลิง โดดเด่นด้วยสถาปัตยกรรมแบบ "เตี้ยเว้าโหล" (Stilted House) หรือบ้านยกใต้ถุนสูงตามสไตล์ดั้งเดิมของชาวปายู สถานที่นี้มีชื่อเสียงระดับโลกจากการประดับไฟสีทองสว่างไสว ซึ่งหลายคนเปรียบเทียบกับฉากในแอนิเมชันเรื่อง Spirited Away แต่ละชั้นจะมีเอกลักษณ์ต่างกัน เช่น ชั้น 1-3 เป็นแหล่งรวมอาหารว่างท้องถิ่น, ชั้น 4 เป็นถนนสายวัฒนธรรมปายูที่มีร้านขายของฝากและอาหารประเภทเส้น, และชั้น 11 เป็นจุดชมวิวแบบพาโนรามาที่มองเห็นแม่น้ำและตึกสูงของเมือง

**จุดถ่ายรูปยอดนิยม:** สะพานเซียนซือเหมิน (Qiansimen Bridge) เป็นจุดที่นักท่องเที่ยวนิยมไปยืนถ่ายรูปเพื่อเก็บภาพตึกอาคารหงหยาดังจากมุมกว้างพร้อมวิวแม่น้ำ



**ที่พัก**      **HOLIDAY INN EXPRESS** หรือระดับเทียบเท่า 4 ดาว(มาตรฐานจีน)

GO1CNXCKG-PN011 เชียงใหม่ ฉงชิ่ง ต้าจู่ 5 วัน 4 คืน (PN)

**วันที่ 4 ฉงชิ่ง- super 80s street – ถนนคนเดินด้านจื่อซือ-ตรอกโบราณเซี่ยฮ่าวหลี-  
หลงเหมินฮ่าว-จุดชมวิว Light of Copper**

**เช้า** รับประทานอาหารเช้า ณ ห้องอาหารภายในโรงแรม **(มื้อที่ 8)**

จากนั้นนำท่านเดินทางสู่ **super 80s street** สตรีทอาร์ตสุดวินเทจ ที่จะพาทุกคนย้อนไปในยุค 80s ของประเทศจีน ท่านจะได้พบกับ รถไฟโบราณ ร้านค้า โปสเตอร์หนัง ตลับเทป และของสะสมยุค 80s อีกมากมาย ท่านจะได้มุมถ่ายรูปฟีล 80s อีกมากมาย



นำท่านเดินทางสู่ **ถนนโบราณด้านจื่อซือ** เหมาะสำหรับการมาชมของ **Raffles City** และโรงละครใหญ่ที่อยู่ฝั่งตรงข้าม จุดชมวิวอยู่ข้างสวนสนุกทางทะเล Changjiahuai ถนนโบราณด้านจื่อซือและย่านการค้า Changjiahuai (ห้างสรรพสินค้า) เชื่อมต่อกัน ด้านบนเป็นถนนเก่า ด้านล่างเป็นห้างสรรพสินค้าเป็นถนนเก่าแห่งแรกของประเทศที่มีวัฒนธรรมการเปิดเมืองเป็นแกนหลักผสมผสานทัศนียภาพเมืองสมัยใหม่และถนนเก่าอายุร้อยปีนำเสนอในรูปแบบเนินเขาเก้าชั้น เป็นแหล่งท่องเที่ยวแบบครบวงจรที่รวมประวัติศาสตร์ วัฒนธรรม การท่องเที่ยว



**กลางวัน** รับประทานอาหารกลางวัน ณ ภัตตาคาร **(มื้อที่ 9)**

นำท่านเดินทางเพื่อไปตามหาหัวใจดวงเดิมของฉงชิ่งในย่านที่ราวกับถูกกาลเวลาลืมนำไป ที่นี่คือ **ตรอกโบราณเซี่ยฮ่าวหลี่** เศษเสี้ยวสุดท้ายของฉงชิ่งในอดีตที่ยังคงหายใจอยู่จริง อย่างแท้จริงไปบนชั้นบันไดหินที่ถูกขัดจนมันวาวด้วยกาลเวลา ลัดเลาะไปตามตรอกซอกซอยแคบๆ ที่สองข้างทางคือบ้านเรือนไม้เก่าแก่ ซึ่งบางหลังอาจมีร่องรอยผู้พัก แต่ทุกร่องรอยนั้นคือเรื่องราว คือความทรงจำของชีวิตผู้คนที่เคยอยู่ที่นี่ ท่านจะได้เห็นภาพชีวิตของผู้คน ราวตากผ้าที่แขวนอยู่นอกหน้าต่าง เสียงพูดคุยที่ลอยแว่วมาจากในบ้าน ชาวบ้านที่นั่งพักผ่อนอยู่หน้าประตู ที่นี่คือที่ที่ความวุ่นวายของมหานครตามเข้ามาไม่ถึง



จากนั้นนำท่านชม **ถนนโบราณหลงเหมินท่าว (Longmenhao Old Street)** ในเมืองฉงชิ่ง เป็นย่านเมืองเก่าระดับ 4A ที่โดดเด่นด้วยสถาปัตยกรรมตึกไม้โบราณสไตล์ยูนนานผสมตะวันตก ตั้งอยู่บนเนินเขาหันหน้าออกสู่ม่านน้ำแยงซี บรรยากาศผสมผสานความคลาสสิกกับคาเฟ่สมัยใหม่และร้านอาหาร ได้รับความนิยมมากในการเดินเล่น ถ้ายรุยมุมสูง และชมวิวสะพานดงซูเหมิน



**คำ**            **รับประทานอาหารค่ำ ณ ภัตตาคาร (มื้อที่ 10) เมนูพิเศษ !! สุกี่หม่าล่า**

นำท่านสู่ **จุดชมวิวงหยวน (Light of Copper)** ปัจจุบันกลายเป็นสถานที่เช็คอินยอดนิยมในฉงชิ่ง ไม่เพียงแต่จะได้เพลิดเพลินไปกับวิวแม่น้ำเท่านั้น แต่ยังสามารถชมสะพานลอยชูเจียป่าที่มีมนต์ขลัง แล้วยังได้ชื่นชมเสน่ห์อันเป็นเอกลักษณ์ของเมืองบนภูเขาอีกด้วย



**สมควรแก่เวลานำคณะกลับสู่ที่พัก**

**ที่พัก**            **HOLIDAY INN EXPRESS หรือระดับเทียบเท่า 4 ดาว(มาตรฐานจีน)**

**วันที่ 5**            **สนามบินฉงชิ่ง (PN6595 : 09.50-11.10)- สนามบินเชียงใหม่**

**เช้า**            **รับประทานอาหารเช้า ณ ห้องอาหารภายในโรงแรม (มื้อที่ 11) SET BOX**

สมควรแก่เวลานำท่านเดินทางสู่ **ท่าอากาศยานนานาชาติสนามบินฉงชิ่ง เจียงเป่ย์**

**09.50 น.**            เดินทางกลับเชียงใหม่ โดยสายการบิน **West Air** เที่ยวบินที่ **PN6595**

**11.10 น.**            เดินทางกลับถึง **สนามบินเชียงใหม่** โดยสวัสดิภาพ พร้อมความประทับใจในการเดินทาง

**\*\* เดินทางช่วง 17 พ.ค.-30 มิ.ย.69 \*\*** **ปรับเปลี่ยนเวลาบิน และโปรแกรม ดังนี้**

**รับประทานอาหารเช้า :** ห้องอาหารภายในโรงแรม

**ปรับโปรแกรม :** ถนนคนเดินกวนอินเฉียว -

**สนามบินฉงชิ่ง (PN6595 : 18.55-20.50) - สนามบินเชียงใหม่**

**รับประทานอาหารกลางวัน :** ณ ภัตตาคาร

**เวลานัดหมายสนามบินฉงชิ่ง เจียงเป่ย์ :** 15.00 น.

**ออกเดินทางโดย :** PN6595 : เดินทางจาก ฉงชิ่ง : 18.55 น. / เดินทางถึง เชียงใหม่ : 20.50 น.



## เงื่อนไขการให้บริการ

1. การเดินทางในแต่ละครั้งจะต้องมีผู้โดยสารจำนวน 15 ท่านขึ้นไป ถ้าผู้โดยสารไม่ครบจำนวนดังกล่าว ทางบริษัทฯ ขอสงวนสิทธิ์ในการเปลี่ยนแปลงราคาหรือยกเลิกการเดินทาง
2. ในกรณีที่ลูกค้าต้องออกตัวโดยสารภายในประเทศ กรุณาติดต่อเจ้าหน้าที่ของบริษัทฯ เพื่อเช็คว่ากรุ๊ปมีการคอนเฟิร์มเดินทางก่อนทุกครั้ง เนื่องจากสายการบินอาจมีการปรับเปลี่ยนไฟล์ทบิน หรือเวลาบิน โดยไม่ได้แจ้งให้ทราบล่วงหน้า ทางบริษัทฯ จะไม่รับผิดชอบใด ๆ ในกรณี ถ้าท่านออกตัวภายในโดยไม่แจ้งให้ทราบและหากไฟล์ทบินมีการปรับเปลี่ยนเวลาบินเพราะถือว่าท่านยอมรับในเงื่อนไขดังกล่าว
3. การชำระค่าบริการ
  - 3.1 กรุณาชำระมัดจำ ท่านละ 10,000 บาท
  - 3.2 กรุณาชำระค่าทัวร์เต็มจำนวน ในกรณีที่ค่าทัวร์ราคาต่ำกว่า 10,000 บาท
  - 3.3 กรุณาชำระค่าทัวร์ส่วนที่เหลือ 30 วันก่อนออกเดินทาง \*\*45 วันก่อนเดินทางสำหรับช่วงสงกรานต์และปีใหม่\*\*
  - 3.4 กรณีวันเดินทางน้อยกว่า 21 วัน หรือราคาทัวร์โปรโมชั่น ต้องชำระค่าทัวร์เต็มจำนวนเท่านั้น
4. กรณีผู้เดินทางที่ต้องการความช่วยเหลือเป็นพิเศษ เช่น การขอใช้วีลแชร์ที่สนามบิน กรุณาแจ้งบริษัทฯ อย่างน้อย 7 วันก่อนการเดินทาง หรือเริ่มตั้งแต่ท่านจองทัวร์ มิฉะนั้นทางบริษัทฯ ไม่สามารถจัดการได้ล่วงหน้า ทางบริษัทฯ ขอสงวนสิทธิ์ในการเรียกเก็บค่าใช้จ่ายตามจริงที่เกิดขึ้นกับผู้เดินทาง (ถ้ามี)
5. กรณีใช้หนังสือเดินทางราชการ (เล่มน้ำเงิน) เดินทางเพื่อการท่องเที่ยวกับคณะทัวร์ หากท่านถูกปฏิเสธในการเข้า-ออกประเทศใด ๆ ก็ตาม ทางบริษัทฯ ขอสงวนสิทธิ์ไม่คืนค่าทัวร์และรับผิดชอบใด ๆ ทั้งสิ้น
6. *ทางบริษัทฯ ทำหน้าที่เป็นเพียงตัวแทนในการประสานงานการเดินทางเท่านั้น และ ขอสงวนสิทธิ์ปฏิเสธความรับผิดชอบและไม่สามารถคืนเงินค่าบริการหรือชดเชยค่าเสียหายใดๆ ได้ในทุกกรณี สำหรับความสูญเสีย, ความเสียหาย, หรือค่าใช้จ่ายที่เพิ่มขึ้นของนักท่องเที่ยว ซึ่งเกิดจากเหตุสุดวิสัยและปัจจัยที่นอกเหนือการควบคุมของบริษัทฯ อาทิเช่น: ภัยธรรมชาติ, สภาพอากาศแปรปรวน, ภัยสงคราม, การจลาจล, การนัดหยุดงาน, โรคระบาด, การยกเลิก/ล่าช้า/เปลี่ยนแปลงตารางการบิน, ความขัดข้องของการคมนาคม, อุบัติเหตุ, ความเจ็บป่วย, การสูญหายหรือเสียหายของสัมภาระ, ตลอดจนการถูกปฏิเสธการเข้า-ออกเมืองหรือข้อห้ามทางกฎหมายจากเจ้าหน้าที่รัฐ ทั้งนี้ บริษัทฯ จะให้ความช่วยเหลือทางด้านการประสานงานอย่างสุดความสามารถ*



## เงื่อนไขอื่นๆ

**โปรดตรวจสอบ PASSPORT :** กรุณานำพาสปอร์ตติดตัวมาในวันเดินทาง พาสปอร์ตต้องมีอายุไม่ต่ำกว่า 6 เดือน หรือ 180 วัน ขึ้นไปก่อนการเดินทาง และต้องมีหน้ากระดาษอย่างน้อย 6 หน้า

**หมายเหตุ :** สำหรับผู้เดินทางที่อายุไม่ถึง 18 ปี และไม่ได้เดินทางกับบิดา มารดา ต้องมีจดหมายยินยอมให้บุตรเดินทางไปต่างประเทศจากบิดาหรือมารดาแนบมาด้วย



## ✔ อัตราค่าบริการรวม



ค่าตัวโดยสารเครื่องบินไป-กลับ ชั้นประหยัด พร้อมค่าภาษีสนามบินทุกแห่งตามรายการทัวร์ข้างต้น



เจ้าหน้าที่บริษัท ๙ คอยอำนวยความสะดวกทุกท่านตลอดการเดินทาง



ค่าประกันวินาศภัยเครื่องบินตามเงื่อนไขของแต่ละสายการบิน



ค่าอาหาร ค่าเข้าชม และ ค่ายานพาหนะทุกชนิดตามที่ระบุไว้ในรายการทัวร์ข้างต้น



ค่าน้ำหนักกระเป๋าเดินทางในกรณีที่เกิดกว่าสายการบินกำหนด 20 กิโลกรัม / ท่าน / ใบ



คุ้มครองการเสียชีวิตจากอุบัติเหตุสูงสุด 2,000,000 บาท  
คุ้มครองค่ารักษาพยาบาลจากอุบัติเหตุสูงสุด 500,000 บาท

*(เงื่อนไขตามกรมธรรม์) เชื้อไขประกันการเดินทาง ค่าประกันอุบัติเหตุและค่ารักษาพยาบาล คุ้มครองเฉพาะกรณีที่ได้รับอุบัติเหตุระหว่างการเดินทางไม่คุ้มครองถึงการสูญเสียทรัพย์สินส่วนตัวและไม่คุ้มครองโรคประจำตัวของผู้เดินทาง และคุ้มครองเฉพาะผู้เดินทางไปกลับพร้อมกรุ๊ปเท่านั้น*



ค่าที่พักห้องละ 2-3 ท่าน ตามโรงแรมที่ระบุไว้ในรายการหรือ ระดับเทียบเท่า

- กรณีห้อง TWIN BED (เตียงเดี่ยว 2 เตียง) ซึ่งโรงแรมไม่มีหรือเต็ม ทางบริษัทขอปรับเป็นห้อง DOUBLE BED แทนโดยมี ต้องแจ้งให้ทราบล่วงหน้า  
- หากต้องการห้องพักแบบ DOUBLE BED ซึ่งโรงแรมไม่มีหรือเต็ม ทางบริษัทขอปรับเป็นห้อง TWIN BED แทนโดยมี ต้อง แจ้งให้ทราบล่วงหน้า เช่นกัน  
- กรณีพักแบบ TRIPLE ROOM 3 ท่าน ท่านที่ 3 อาจเป็นเสริมเตียง หรือ SOFA BED หรือ เสริมฟูกที่นอน ทั้งนี้ ขึ้นอยู่กับรูปแบบการจัดห้องพักของโรงแรมนั้นๆ

## ✘ อัตราค่าบริการไม่รวม



ค่าทำหนังสือเดินทางไทย และเอกสารต่างดาว



ค่าภาษีน้ำมัน ที่สายการบินเรียกเก็บเพิ่ม ภายหลังจากทางบริษัทฯ ได้ออกตั๋วเครื่องบินไปแล้ว ซึ่งลูกค้าต้องชำระส่วนต่างเพิ่ม



ภาษีมูลค่าเพิ่ม 7% และหัก ณ ที่จ่าย 3%



ค่าทิปมัคคุเทศก์ท้องถิ่นและคนขับรถ รวม 2,000 บาท/ท่าน/ทริป (เด็กชำระทิปเท่ากับผู้ใหญ่) ชำระที่สนามบิน



ค่าน้ำหนักกระเป๋าเดินทางในกรณีที่เกิดกว่าสายการบินกำหนด



ค่าใช้จ่ายส่วนตัวนอกเหนือจากรายการ เช่น ค่าเครื่องดื่ม, ค่าอาหารที่สั่งเพิ่ม, ค่าโทรศัพท์ ฯลฯ สำหรับท่านที่รับประทานอาหารพิเศษ อาหารเจ หรือไม่ทานเนื้อสัตว์ ไม่ทานหมู ไม่ทานไก่ และมีความจำเป็นให้ทางบริษัท จัดเตรียมอาหารไว้ให้ท่านเป็นพิเศษนอกเหนือจากที่กรุ๊ปจัดไว้ในรายการ ขอสงวนสิทธิ์ในการเรียกเก็บค่าใช้จ่ายเพิ่มเติมตามจริงหน้างาน



ค่าธรรมเนียมเอกสารเข้าเมืองสำหรับผู้ถือพาสปอร์ตต่างประเทศ

*(ทางรัฐบาลจีนประกาศยกเลิกวีซ่าให้กับคนไทย ผู้ที่ประสงค์จะพำนักระยะสั้นในประเทศจีน ในรอบ 6 เดือน ไม่เกิน 90 วัน \*\*ถ้ากรณีทางรัฐบาลจีนประกาศให้กลับมาใช้วีซ่า ผู้เดินทางจะต้องเสียค่าใช้จ่ายเพิ่มในการขอวีซ่าตามที่สถานทูตกำหนด)*





## เงื่อนไขการยกเลิก

\*\*กรณีการขอยกเลิกการเดินทาง หรือเลื่อนการเดินทาง นักท่องเที่ยวหรือตัวแทนจำหน่าย(ผู้มีชื่อในเอกสารการจอง) จะต้องแพกซ์ อีเมลล์ หรือ มาเซ็นเอกสารการยกเลิกที่บริษัท ใดๆอย่างใดอย่างหนึ่ง เพื่อเป็นการแจ้งยกเลิกกับทางบริษัทอย่างเป็นทางการ (ทางบริษัทไม่ขอรับยกเลิกการจอง ผ่านทางโทรศัพท์ไม่ว่ากรณีใดๆ)

\*\*กรณีนักท่องเที่ยวหรือตัวแทนจำหน่าย ต้องการขอรับเงินค่าบริการคืน นักท่องเที่ยวหรือตัวแทนจำหน่าย (ผู้มีชื่อในเอกสารการจอง) จะต้องแพกซ์ อีเมลล์ หรือ มาเซ็นเอกสารการขอรับเงินคืนที่บริษัท ใดๆอย่างใดอย่างหนึ่ง เพื่อทำเรื่องขอรับเงินค่าบริการคืน โดยแนบหนังสือมอบอำนาจพร้อมหลักฐานประกอบการมอบอำนาจ หลักฐานการชำระค่าบริการต่างๆ และหน้าสมุดบัญชีธนาคารที่ต้องการให้นำเงินเข้าให้ครบถ้วน โดยมีเงื่อนไขการคืนเงินค่าบริการ ตาม “ประกาศคณะกรรมการธุรกิจนำเที่ยวและมัคคุเทศก์ เรื่อง หลักเกณฑ์เกี่ยวกับการกำหนดอัตราการจ่ายเงินค่าบริการคืนให้แก่นักท่องเที่ยว พ.ศ. 2563” ดังนี้

### ยกเลิก ไม่น้อยกว่า 30 วันก่อนการเดินทาง (ไม่นับวันเดินทาง)

**คืนเงินค่าทัวร์เต็มจำนวน** ยกเว้น ค่าใช้จ่ายที่เกิดขึ้นจริงเพื่อการเตรียมการนำเที่ยว ทั้งหมด เช่น ค่ามัดจำตัวเครื่อง ค่าบริการแลนด์ ต่างประเทศ เป็นต้น

### ยกเลิก น้อยกว่า 15 วันก่อนการเดินทาง

**ทางบริษัทฯของสงวนสิทธิ์ ไม่คืนเงินค่าทัวร์ทั้งหมด** การจ่ายเงินคืนแก่นักท่องเที่ยวตามข้อกำหนดด้านบน ซึ่งมีการหักเงินในบางส่วนนั้น เนื่องจากทางบริษัทฯมีค่าใช้จ่ายที่ได้จ่ายจริงเพื่อการเตรียมการนำเที่ยวไปแล้ว เช่น การมัดจำที่นั่งบัตรโดยสารเครื่องบิน การจองที่พัก และ ค่าใช้จ่ายที่จำเป็นอื่นๆ เป็นต้น

### ยกเลิก ไม่น้อยกว่า 15-29 วันก่อนเดินทาง (ไม่นับวันเดินทาง)

**คืนเงิน 50% ของค่าทัวร์ทั้งหมด** ยกเว้น ค่าใช้จ่ายที่เกิดขึ้นจริงเพื่อการเตรียมการนำเที่ยวทั้งหมด เช่น ค่ามัดจำตัวเครื่อง ค่าบริการแลนด์ ต่างประเทศ เป็นต้น

### หากท่านงดการใช้บริการรายการใดรายการหนึ่งหรือไม่เดินทางพร้อมคณะ

ทางบริษัทฯ จะถือว่าท่านสละสิทธิ์ **ไม่อาจเรียกร้องค่าบริการและเงินมัดจำคืน ไม่ว่ากรณีใดๆ ทั้งสิ้น**

### การยกเลิกเดินทางกับกรุ๊ปที่ออกเดินทางช่วงเทศกาลวันหยุด เช่น ปีใหม่, สงกรานต์ เป็นต้น

บางสายการบินมีการรันตีมัดจำที่นั่งกับสายการบิน และค่ามัดจำที่พิก รวมถึงเที่ยวบินพิเศษ เช่น CHARTER FLIGHT **จะไม่มีการคืนเงินมัดจำ หรือ ค่าทัวร์ทั้งหมดที่ชำระแล้ว** ไม่ว่าจะยกเลิกด้วยกรณีใดๆ

### กรณีนักท่องเที่ยวคนเข้าเมืองในกรุงเทพฯ และต่างประเทศปฏิเสธการเดินทางออกหรือเข้าประเทศที่ระบุ

**บริษัทฯของสงวนสิทธิ์ที่จะไม่คืนค่าทัวร์** ไม่ว่ากรณีใดๆ \*สำคัญ !! บริษัททำธุรกิจเพื่อการท่องเที่ยวเท่านั้น ไม่สนับสนุนการเดินทางเข้าญี่ปุ่นโดยผิดกฎหมาย ลูกค้าน้องต้องผ่านการตรวจคนเข้าเมืองด้วยตัวของตัวเอง โดยมัคคุเทศก์ไม่สามารถช่วยเหลือใดๆได้ทั้งสิ้น \*





## สำคัญ โปรดอ่านเงื่อนไขที่ท่านควรรทราบ



### ข้อมูลสำคัญเกี่ยวกับสายการบิน

การจัดที่นั่งบนเครื่องบินจะถูกกำหนดโดยสายการบิน ซึ่งจะดำเนินการผ่านระบบอัตโนมัติ ผู้โดยสารไม่สามารถเลือกที่นั่งได้ และที่นั่งอาจไม่ได้อยู่ติดกัน ซึ่งบริษัทไม่สามารถเข้าไปจัดการได้แต่อย่างใด



### ข้อมูลสำคัญเกี่ยวกับโรงแรมที่พัก

ห้องพักในโรงแรมอาจมีความแตกต่างกัน ดังนั้น ห้องพักประเภทห้องเดี่ยว (Single) ห้องพักคู่ (Twin/Double) และห้องพักสำหรับ 3 ท่าน (Triple) อาจไม่ได้ตั้งอยู่ในอาคารหรือชั้นเดียวกัน



### เงื่อนไขและข้อควรทราบอื่นๆ ที่ไปที่ท่านควรรทราบ

รายการทัวร์อาจมีการปรับเปลี่ยนหรือยกเลิกตามสภาพอากาศและความเหมาะสม โดยคำนึงถึงความปลอดภัยของผู้เดินทางเป็นหลัก โดยไม่จำเป็นต้องแจ้งให้ทราบล่วงหน้า

อัตราค่าทัวร์ที่นำเสนอนี้ ได้รวมภาษีน้ำมันและภาษีสนามบินตามอัตราปัจจุบัน ณ วันที่ออกโปรแกรมแล้ว อย่างไรก็ตาม หากก่อนวันเดินทาง ทางสายการบิน มีการประกาศปรับขึ้นค่าภาษีน้ำมัน ภาษีสนามบิน หรือมีค่าใช้จ่ายเพิ่มส่วนอื่นๆ (แม้ว่าทางบริษัทฯ จะได้ทำการออกตั๋วเครื่องบินไปแล้วก็ตาม) ทางบริษัทฯ ขอความกรุณาเรียกเก็บค่าใช้จ่ายในส่วนต่างนี้เพิ่มตามความเป็นจริง

## ไม่รับผิดชอบค่าใช้จ่าย ตัวเครื่องบินภายในประเทศทุกกรณี

กรณีที่ท่านเดินทางจากต่างจังหวัด ค่าใช้จ่ายในการเดินทางเช่น ตัวเครื่องบิน รถไฟ รถทัวร์ ที่พัก ไม่ได้ อยู่ในรายการทัวร์ รวมถึงกรณีที่เกี่ยวข้อง (ภายในประเทศ) มีการเปลี่ยนแปลงอันเนื่องมาจาก สายการบินเปลี่ยนแปลงเวลาบิน เที่ยวบิน ยกเลิกเที่ยวบิน หรือสาเหตุสุดวิสัยอื่นๆ ทางบริษัทฯ จะไม่รับผิดชอบค่าใช้จ่ายในส่วนนี้



### หากทำการชำระเงินแล้ว

ทางบริษัทขอสงวนสิทธิ์ในการถือว่าท่านได้ยอมรับเงื่อนไขดังกล่าวแล้ว และจะไม่มีการฟ้องร้องใดๆ เนื่องจากท่านได้ยอมรับเงื่อนไขในการให้บริการแล้ว

**สำคัญ!!**  
กรุณาอ่านเงื่อนไข  
แนบท้ายโดยละเอียด  
เพื่อประโยชน์สูงสุดของท่าน

